

ROYAUX
CHAPE & ISOLATIE

technische fiche

**VEZELVERSTERKTE
CEMENTCHAPE**





CEMENTCHAPE

CEM-FIL® 61-2

Alkaliresistente glasvezels: optimaal om de mechanische eigenschappen van cementdekvloeren te verbeteren en tegelijkertijd scheuren te vermijden.

Omschrijving

Alkaliresistente Cem-Fil® glasvezels werden speciaal ontwikkeld om aan de eisen van de cementdekvloer te voldoen en kunnen zonder enig voorbehoud worden toegepast volgens DIN 18 560. De glasvezels worden door doseermachines op de machine toegevoegd waardoor een optimale verdeling van de vezel in de chape gegarandeerd wordt.

Een vezelversterkte chape is geen gewapende chape zoals chape plus is en blijft nog altijd DE chape die gewapend is en die wordt gebruikt op vloerverwarming, op alle thermische chapes (zoals PUR en Rotherm) en op akoestische chapes (zoals normaal en verhoogd comfort).

UITVOERING

De dekvloer wordt aangebracht na de bepleistering, metsel- en betonsokkels na de plaatsing van buitenschrijnwerk en beglazing. Tocht en intense straling zijn te weren.

Met inbegrip van het plaatsen van de randisolatie rondom alle vlakken.

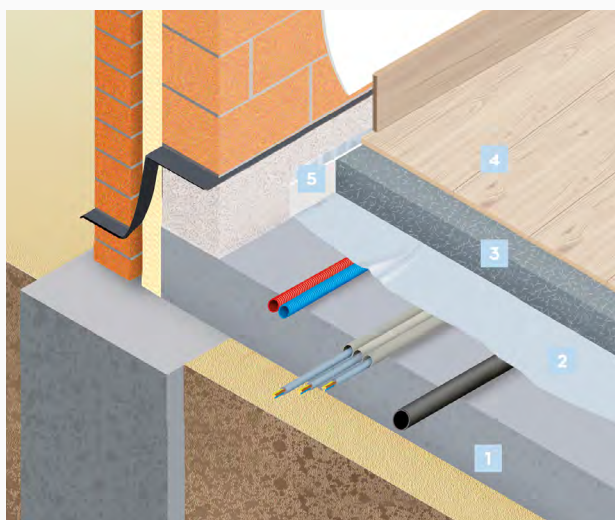
Het afgewerkt bovenvlak van de dekvloer dient zoveel lager gesitueerd dan het op het plan aangegeven afgewerkte vloerpeil, als nodig voor het aanbrengen van de vloerafwerking.

Vlakheid: Klasse 2 volgnr. T.V. 189 cfr. W.T.C.B.



MATERIAAL

- Samenstelling deklaag op basis van grof zand en cement
- Randstroken 5 mm polyethyleenschuim



Cementchape in combinatie met PUR

1. Gewapend beton
2. PVC-folie
3. Vezelchape
4. Bekleding
5. Randisolatie

EIGENSCHAPPEN EN PRODUCTVOORDELEN

- Alkali resistente glasvezels voor een **duurzaam effect**
- Vermindering van krimp scheuren
- **Positieve invloed** op de vroege sterkte en de eindsterkte
- **Geen uitzakken** of bovendrijven van de glasvezels
- **Homogene verdeling** van de vezels tijdens het mengproces
- **Optimale binding** tussen de alkali resistente glasvezels en de betonmatrix
- Cem-Fil® glasvezels zijn **niet brandbaar**
- Cem-Fil® glasvezels zijn door het DIBt (Duitse Instituut voor Bouwtechnieken) goedgekeurd voor toepassingen in het bouwwezen onder het goedkeuringsnummer Z-3.72-1731.

TECHNISCHE GEGEVENS

- **Dichtheid** 2,68 g/m³
- **Elasticiteitsmodulus (E)** 72 GPa
- **Treksterkte** 1,76 GPa

VERWERKING

De vezels op het einde van het mengproces toevoegen en kort mengen




“HOE KUNNEN
WIJ U HELPEN?”

DIRECT CONTACT MET ONZE BASIS:

 050 32 31 30



ROYAUX
CHAPE & ISOLATIE

Royaux Chape en Isolatie bv
Dirk Martensstraat 10C
8200 Brugge -  waggelwater zone 3A

tel. 050 32 31 30
fax. 050 32 31 00
info@royaux.be

www.royaux.be

Informatief document - Royaux heeft steeds het recht de inhoud van dit document te wijzigen. Alle bijbehorende beschrijvingen, data, verhoudingen, gewichten etc. kunnen zonder voorafgaande kennisgeving worden gewijzigd en vertegenwoordigen niet de overeengekomen contractuele kwaliteit van het product. Contacteer ons voor verificatie indien nodig - Versie januari 2017